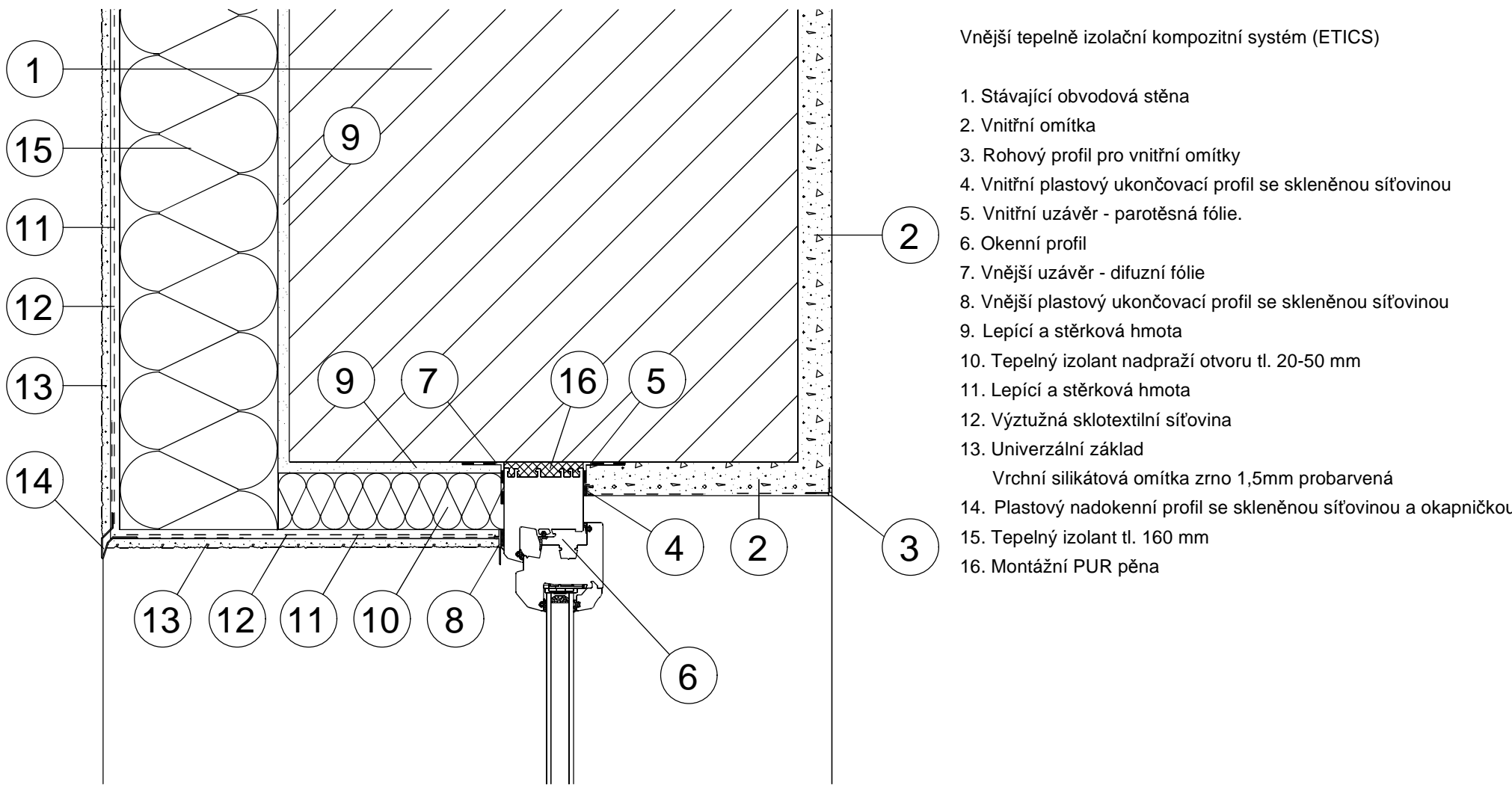
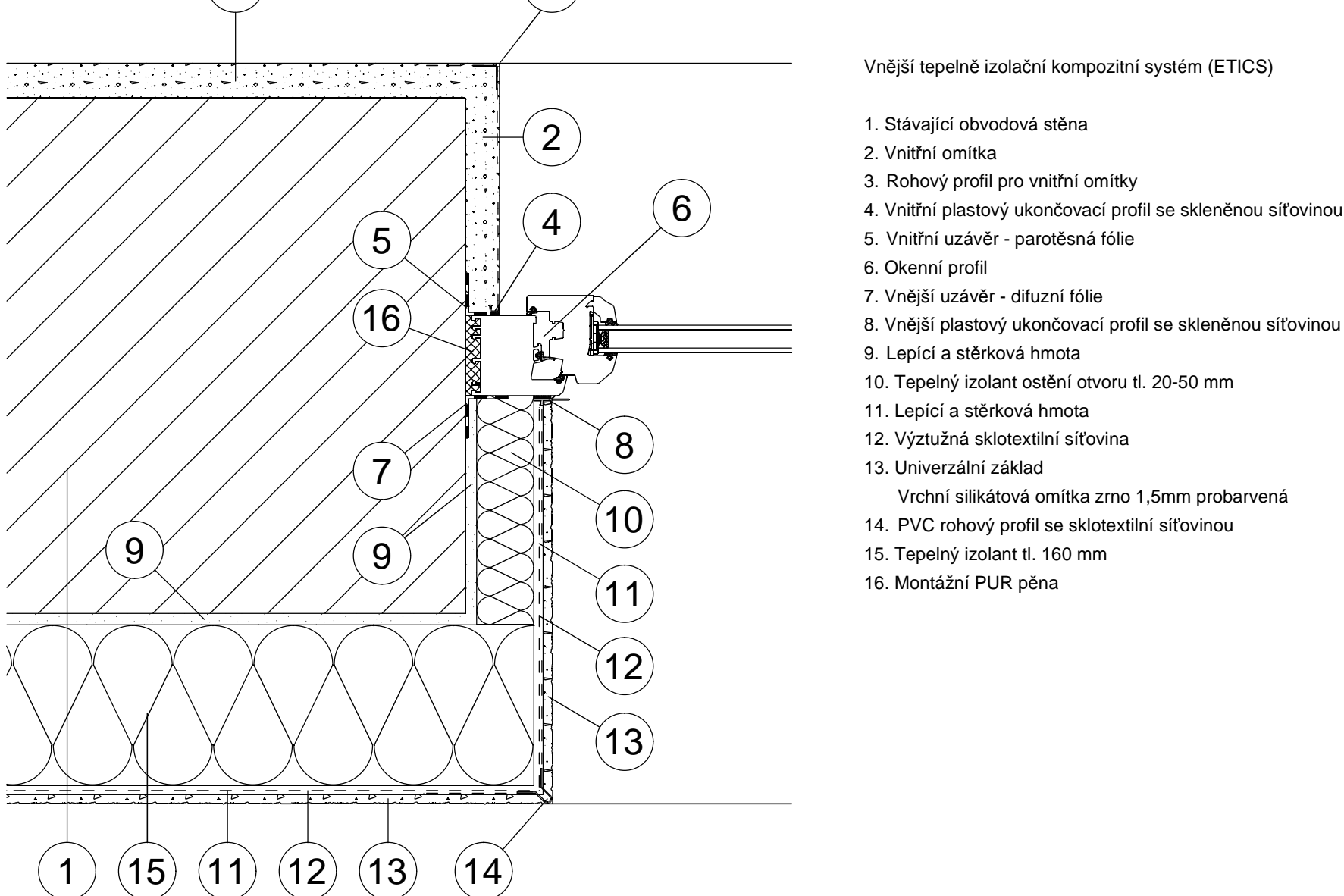


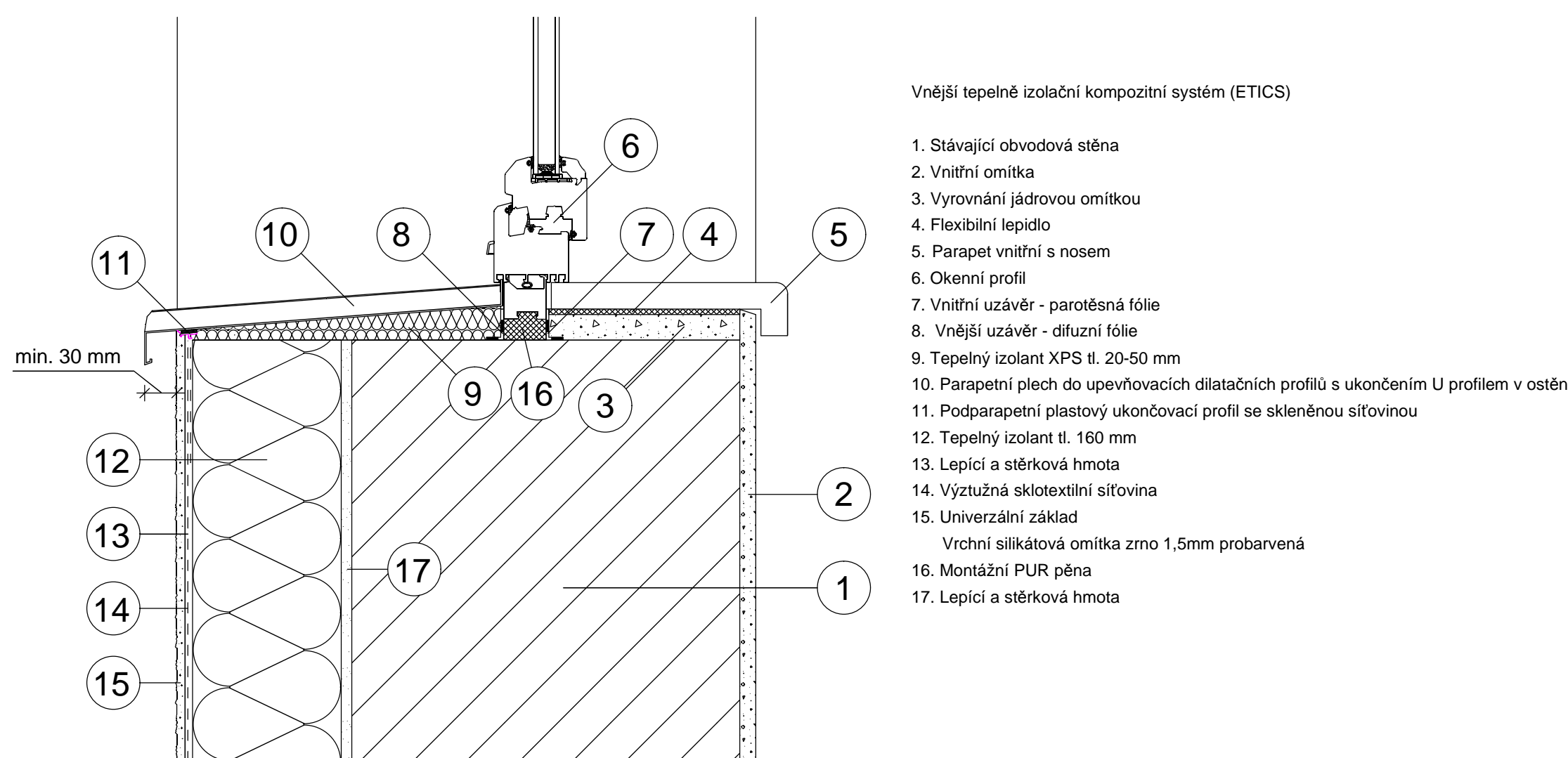
DETAIL NAPOJENÍ U OKENNÍHO NADPRAŽÍ  
M 1:5



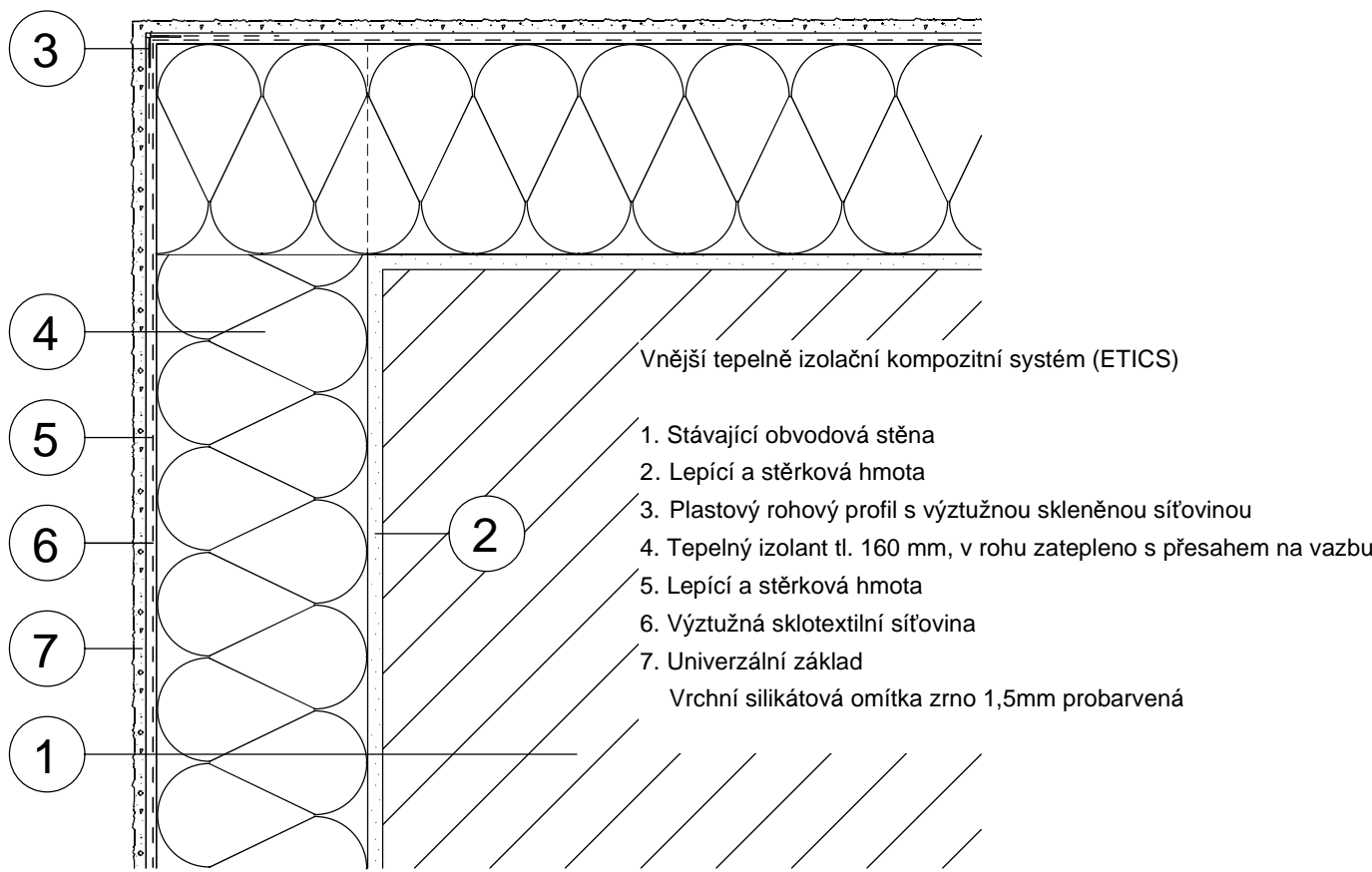
DETAIL OKENNÍHO OSTĚNÍ  
M 1:5



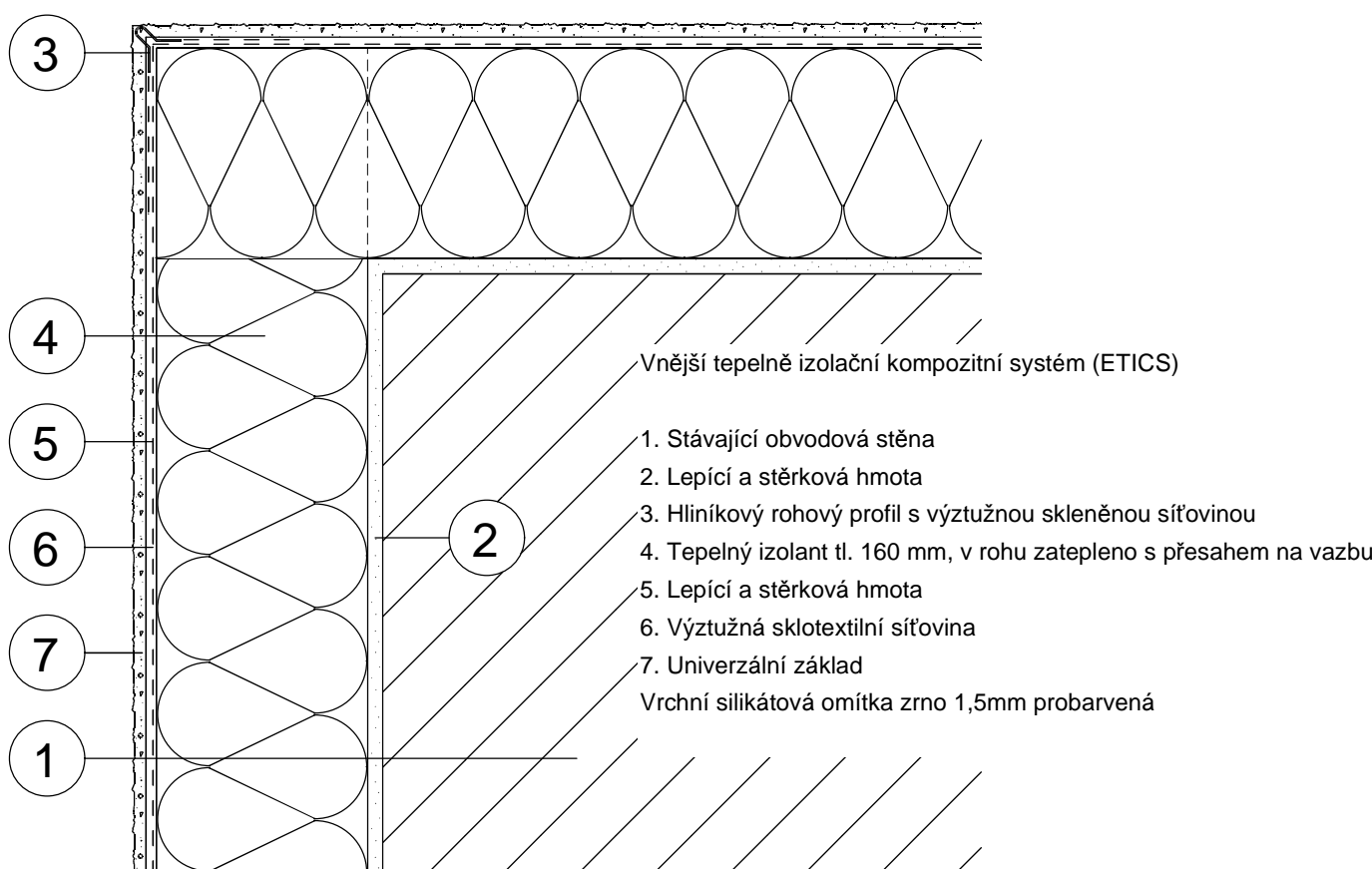
DETAIL NAPOJENÍ U OKENNÍHO PARAPETU  
M 1:5



DETAIL ZATEPLOVACÍHO SYSTÉMU VNĚJŠÍ ROH  
POUŽITO NAD VÝŠKOU 3 m A V NENAMÁHANÝCH MÍSTECH  
M 1:5

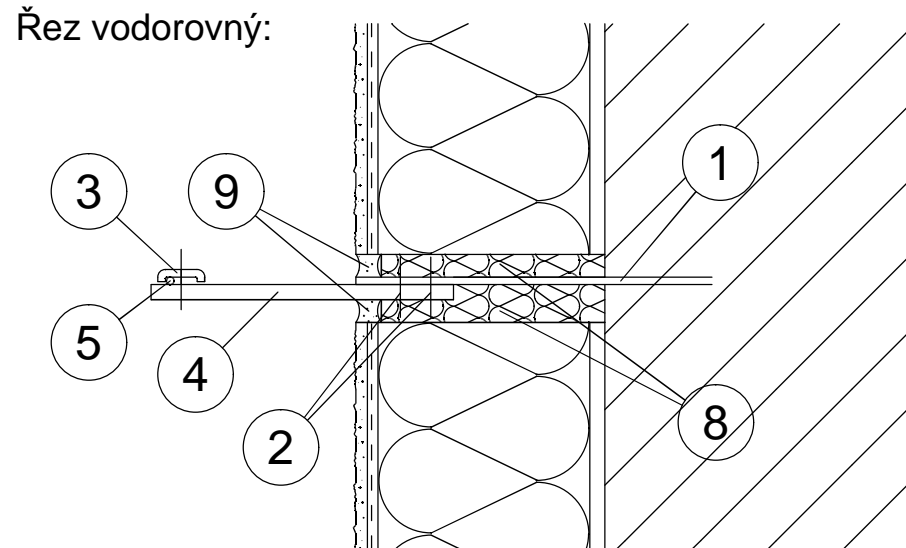


VYZTUŽENÍ ROHŮ ZATEPLOVACÍHO SYSTÉMU  
(V MÍSTECH MOŽNÉHO POŠKOZENÍ JINAK DO VÝŠKY 3 m)  
M 1:5

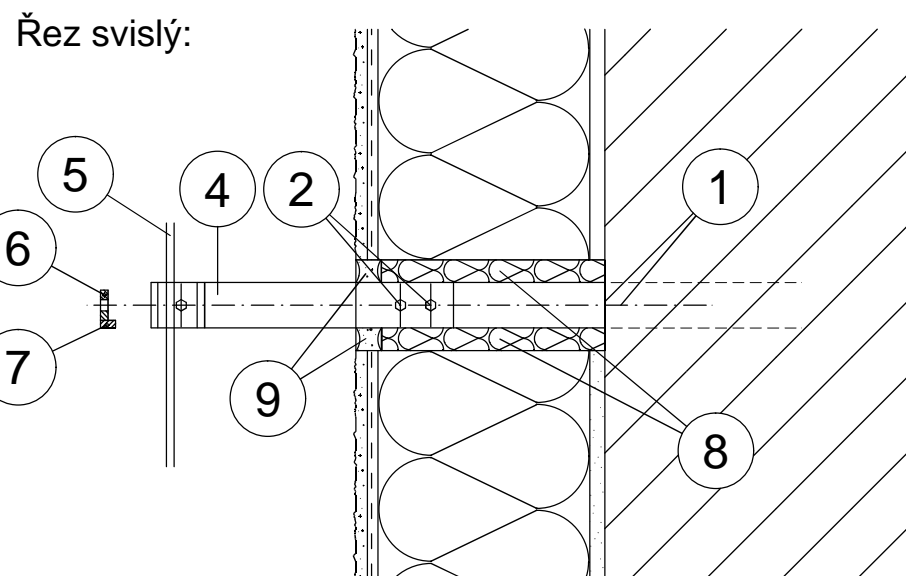


DETAIL PRODLOUŽENÍ UCHYCENÍ HROMOSVODU  
M 1:5

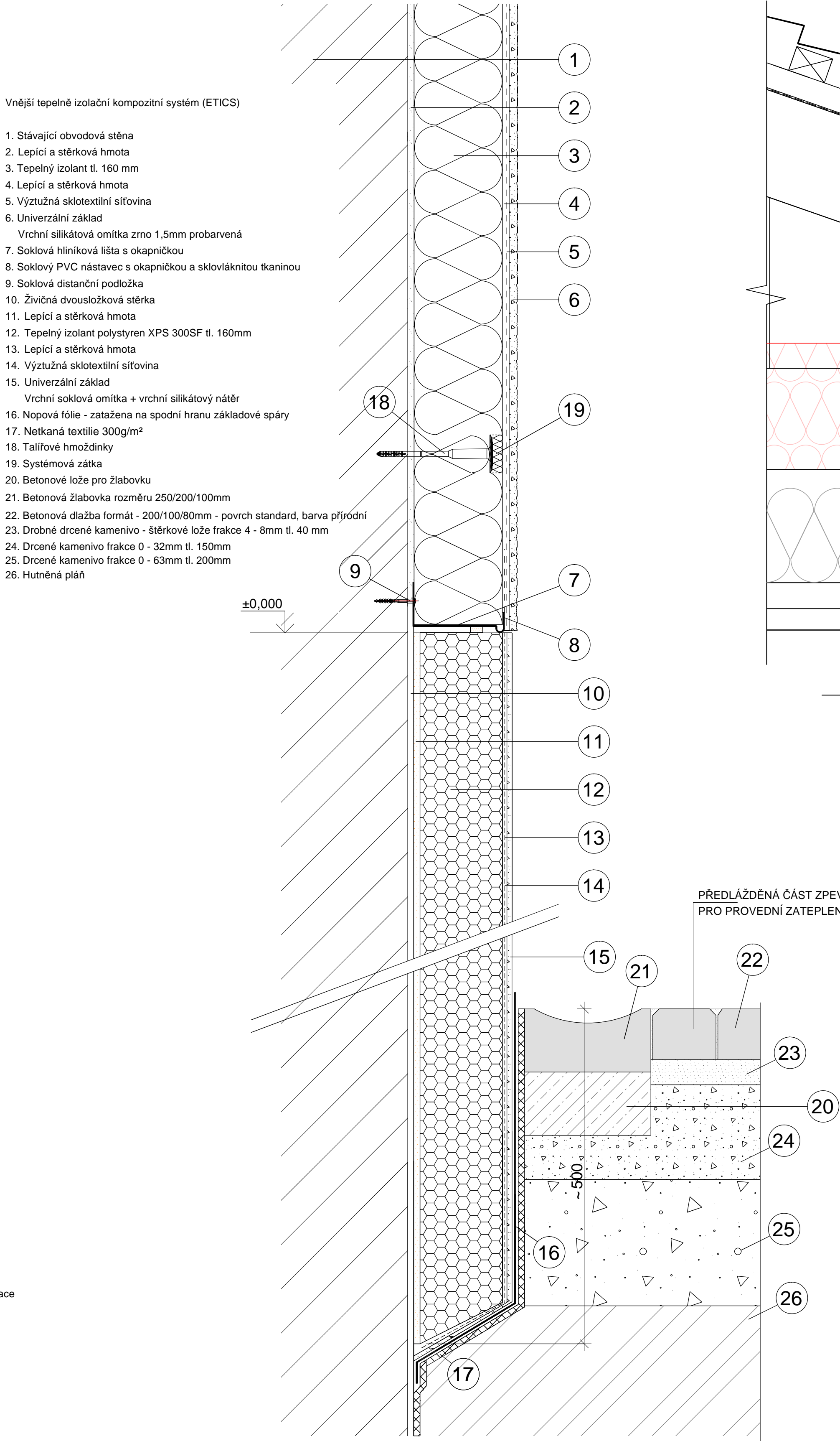
Řez vodorovný:



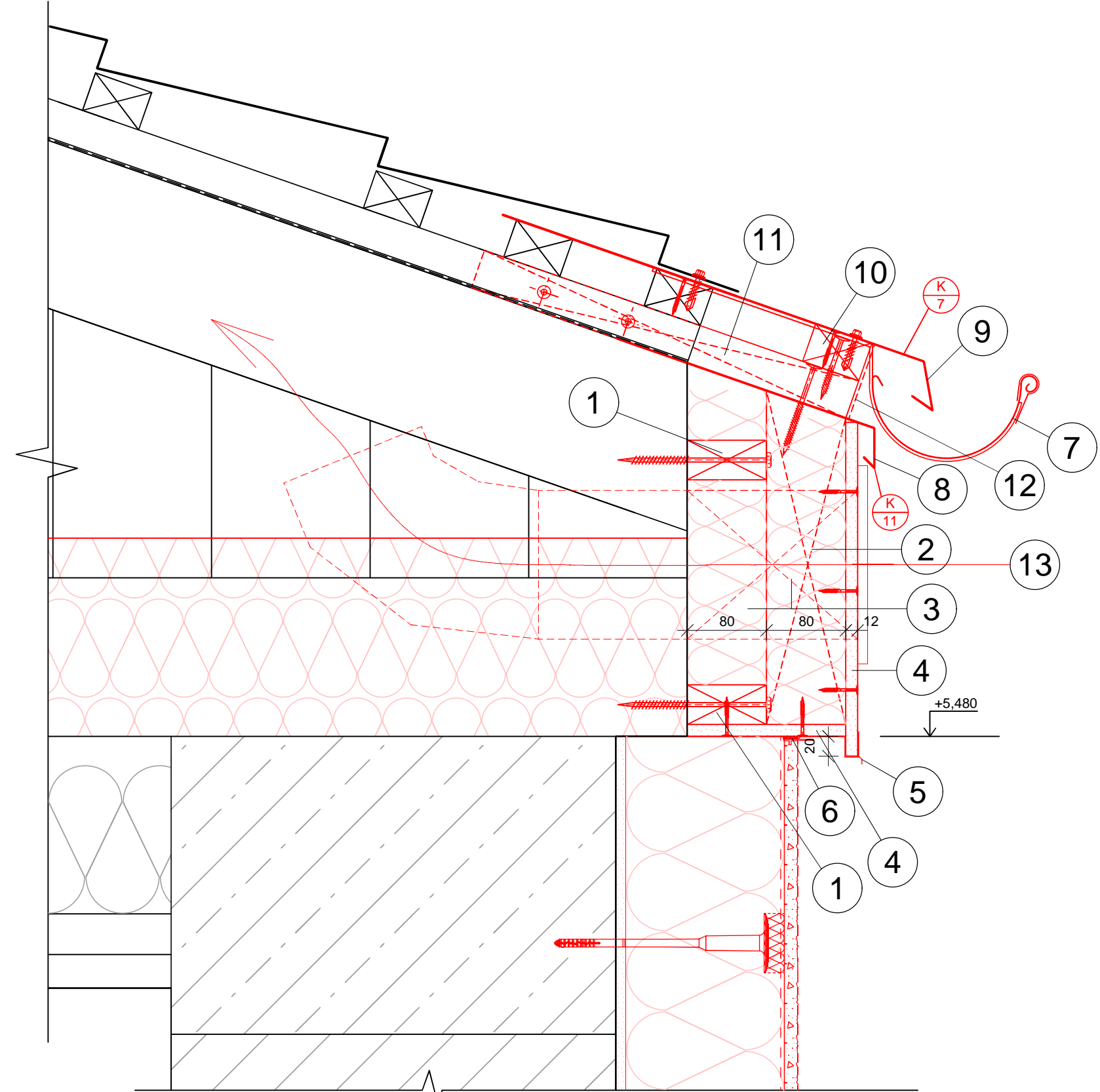
Řez svislý:



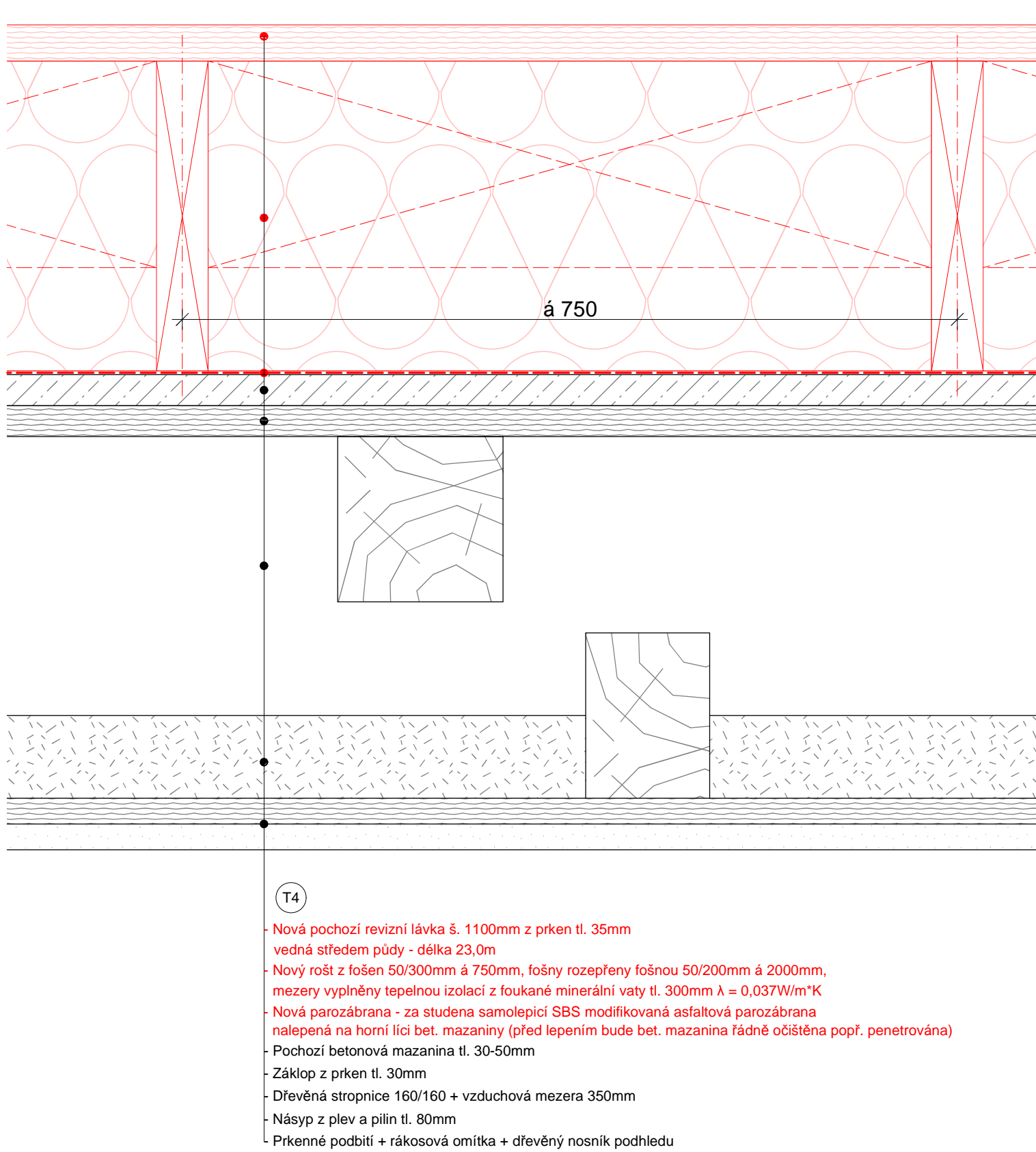
DETAIL UKONČENÍ ZATEPLOVACÍHO SYSTÉMU U SOKLU  
M 1:5 - platí pro fasádu směrem do dvora



DETAIL PRODLOUŽENÍ PŘESAHU OKAPOVÉ HRANY STŘECHY  
M 1:5



DETAIL ZATEPLENÍ STROPU PŮVODNÍ HISTORICKÉ ČÁSTI OBJEKTU  
M 1:5



Tato dokumentace nesmí být rozmnožována a dále využívána bez písemného souhlasu zpracovatele			
zodpovědný projektant Ing. František Bonač	projektant Ing. Petr Kestl	vyráběl Ing. Jan Kaser	
místo: Hornšov, p.č. 1741/10 a 1741/20, k.ú. Hornšov [644960]			
investor: Střední odborná škola a Střední odborná učiliště, 346 01 Hornšovský Týn, Litvova 122		datum	červen 2024
stavba: ZATEPLENÍ OBJEKTU DÍLEN SE ZMĚNOU VYTÁPĚNÍ Hornšov, p.č. 1741/10 a 1741/20, k.ú. Hornšov [644960]		měřítko	1:5
		formáty	1200x594
obsah		č. základky	č. přílohy
		D.1.1.7a	č. kopie